

Status og videre prosess for arbeidet med nye forskrifter og retningslinjer

26. September 2024





Forslag til forskriftsendringer som følge av overgang fra målprissystem til volummodell melk

Høringsnotat av 27. august 2024

29. august 2024

Høring - Forslag til endringer i Omsetningsrådets regelverk i forbindelse med overgang til volummodell melk

Omsetningsrådet sender på høring forslag til endringer i Omsetningsrådets regelverk og retningslinjer, samt forslag til retningslinjer om informasjonsflyt i meierisektoren.

Høringsfristen er satt til **10. oktober 2024**.

Høringsuttalelsene sendes til Landbruksdirektoratet. Innspillene fra høringsinstansene vil bli brukt i forbindelse med Landbruksdirektoratets innstilling overfor Omsetningsrådet med forslag til endringer i Omsetningsrådets regelverk og retningslinjer, samt forslag til retningslinjer om informasjonsflyt i meierisektoren.

Høringsdokumentene blir også lagt ut på Landbruksdirektoratets nettside:
www.landbruksdirektoratet.no

Bakgrunn og prosess

Landbruks- og matdepartementet (LMD) og jordbrukets organisasjoner er enige om at målprissystemet for melk skal avvikles fra 1. november, og at volummodell melk skal innføres samtidig.

I den forbindelse har LMD sendt på høring forskriftsendringer som følge av overgangen. For nærmere omtale av endringene og bakgrunnen for disse vises det til proposisjonen til Stortinget fra jordbruksforhandlingene (Prop. 105 S 2023 – 2024), samt LMDs høringsbrev av 29. august 2024. Høringsdokumentene publiseres på:
www.regjeringen.no/no/dokument/hoyringar.

Det tas sikte på at endringene i LMDs og Omsetningsrådets regelverk skal tre i kraft fra samme tidspunkt, dvs. 1. november 2024.

Endringene i Omsetningsrådets regelverk følger av det som er bestemt i jordbruksforhandlingene, og er hovedsakelig språklige endringer, som for eksempel at begrepet «målprisvare» fjernes.

Overgangen til volummodell melk krever endringer i forskrift om markedsregulering til å fremme omsetningen av jordbruksvarer. Dette sendes på høring, jf. forvaltningsloven § 37.

Videre er det nødvendig med endringer i retningslinjer fastsatt av Omsetningsrådet. Høring av retningslinjer er ikke et krav etter forvaltningsloven. Omsetningsrådet har likevel valgt å sende endringer av retningslinjer på høring. Det gjelder følgende retningslinjer:

- Retningslinjer for markedsregulering av melk og melkeprodukter
- Kravspesifikasjonen for rå melk under forsyningsplikten

Det foreslås også retningslinjer om informasjonsflyt i meierisektoren.

Endringsforslagene og forslag til retningslinjer om informasjonsflyt i meierisektoren ligger vedlagt dette høringsnotatet.

Volummodell melk

- Innføres 1. november
- Tine fastsetter PGE
- Tine markedsregulator
 - maksimalt årlig kvantum for innlegging på reguleringslager fastsettes av LMD
- Kvoteordningen videreføres
- Justert formål PU
- Øvre prisgrense fastsettes av LMD
- Tine-avtalen videreføres og gjennomgås

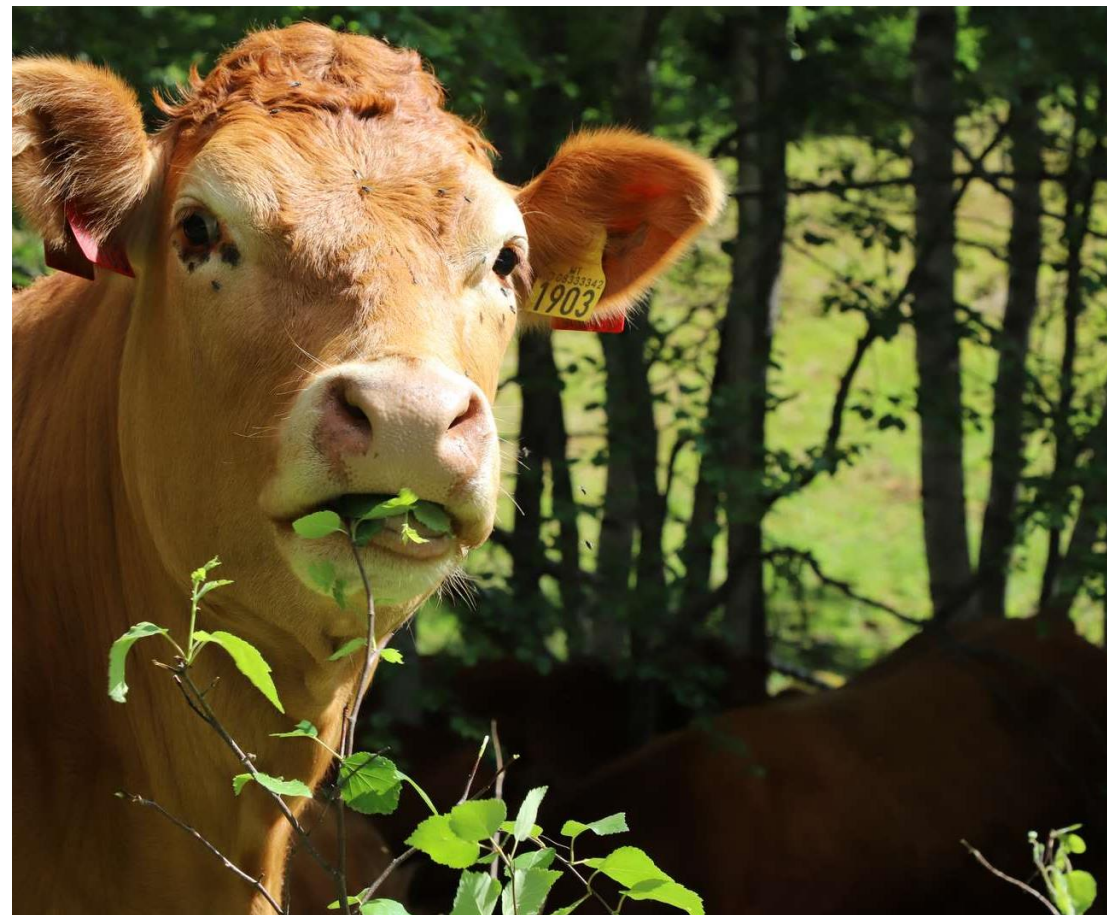


Foto: Oscar Pushmann

Regelverk på høring

- **Fra Landbruks- og matdepartementet**

- Ny forskrift om volummodell melk
 - Frister for fastsettelse av PGE, og maksimalt årlig kvantum for innlegging på reguleringslager
- Forskrift om administrative tollnedsettelse (FAT)
 - Meieriprodukter inn i kapittel 2a
 - Øvre prisgrense
- Prisutjevningsforskriften
 - Justering av formål

- **Høringsfrist 15. oktober**

- **Fra Omsetningsrådet**

- Markedsreguleringsforskriften, retningslinjer for markedsregulering av melk og melkeprodukter, kravspesifikasjonen for rå melk under forsyningsplikten
 - Språklige endringer
- Nye retningslinjer om informasjonsflyt i meierisektoren
 - Basert på retningslinjene for kjøtt og egg, men tilpasset meierisektoren

- **Høringsfrist 10. oktober**

Videre utredninger



Foto: Oscar Pushmann

- Tydeliggjøring av grensesnitt og forenklinger i markedsreguleringssystemet
- Vurdering av om og hvordan det kan etableres et prissystem på fløte
- Gjennomgang av priselastisitetene i PU
- Basismeierier i innfraktsordningen
- Involvering av meierier med egne produsenter i kvotefastsettelsen
- Tilpasninger for geitemelk

Markedsordning for melk





Fra målpris til PGE

Sluttprotokoll fra forhandlingsmøte

16. mai 2024

mellom staten og Norges Bondelag og
Norsk Bonde- og Småbrukarlag

*Partene viser til protokollen fra fjorårets forhandlinger om behovet for å gjøre endringer i markedsordningene på grunn av begrenset handlingsrom for videre målprisutvikling fra 2024. Partene viser til rapport fra den partssammensatte arbeidsgruppen som har vurdert mulige alternativer til målprismodellen for melk og korn. Partene er enige om at **melk tas ut av målprismodellen** fordi det kun er endringer i denne sektoren som vil gi en substansiell reduksjon på AMS. Partene er videre enige om at **volummodellen** er den prismodellen utenom målpris som best bidrar til forutsigbarhet i sektoren og gir mulighet for å gjennomføre en aktiv landbrukspolitikk som bygger opp om melkeproduksjonens viktige rolle for å nå landbrukspolitiske mål om matsikkerhet, verdiskaping og landbruk over hele landet. For å holde Norges AMS-forpliktelser må **endringen gjennomføres i løpet av andre halvår 2024.***



Prisstyringen

Sluttprotokoll fra forhandlingsmøte

16. mai 2024

**mellom staten og Norges Bondelag og
Norsk Bonde- og Småbrukarlag**

«Innføring av volummodellen for melk innebærer at Tine SA får ansvar for å sette en prisambisjon i form av en planlagt gjennomsnittlig engrospris. Partene legger til grunn at Tine SA, med grunnlag i informasjonsplikten, skal varsle planlagt gjennomsnittlig engrospris for neste halvår.

Partene legger vekt på at kjøpere av rå melk på forsyningsplikten og andre aktører i verdikjeden skal ha nødvendighet forutsigbarhet og peker på at det må være åpenhet om prinsippene som skal legges til grunn for fastsettelse av planlagt gjennomsnittlig engrospris. Partene legger til grunn at det ved fastsettelse av planlagt gjennomsnittlig engrospris tas hensyn til norsk melks konkurransekraft, produksjonsvolum, produsentøkonomi og mål om landbruk i hele landet. Vurderingene som ble lagt til grunn for fastsettelse av planlagt gjennomsnittlig engrospris legges fram etter at prisen er gjort kjent.»



Stabilitet

Sluttprotokoll fra forhandlingsmøte

16. mai 2024

**mellom staten og Norges Bondelag og
Norsk Bonde- og Småbrukarlag**

«Partene legger til grunn at endringen i seg selv ikke skal føre til endrede priser til bonde, industri eller forbruker, men overgang til et mer markedsbasert prissystem vil gi noe større usikkerhet om prisutvikling og prisvariasjon enn målprismodellen har gitt».

Modell for framtidig fastsettelse

Indikator	Kilde	Karakter	Vekting
Kostnadsutvikling variable kostnader melkeproduksjon (<i>produsentøkonomi, volum</i>)	NIBIO	Historiske tall, svinger mye	
Kostnadsutvikling i samfunnet (KPI) (<i>produsentøkonomi, konkurransekraft</i>)	Norges Bank	Historiske tall + prognoser, svinger lite	
Markedsutvikling mat og drikke (<i>konkurransekraft, volum</i>)	SSB	Historiske tall, svinger lite	
Internasjonale melkepriser (konkurransekraft)	Internasjonale tall	Historiske tall, svinger mye	

Sikkerhetsventil

Det vil oppstå situasjoner der det vil være riktig å moderere modellresultatet

Det må da sannsynliggjøres enten at

- a. Situasjonen allerede har gitt betydelige konsekvenser som modellen ikke har fanget opp
- b. Situasjonen kommer til å gi betydelige konsekvenser i løpet av den neste prisperioden
- c. Situasjonen faller tidsmessig slik at modellresultatet tilsier en dramatisk prisøkning eller en dramatisk prisreduksjon



Modellen forutsetter:

- Kvoteordningen
- Prisutjevningsordningen
- Tollvernet
- Samvirkebasert markedsregulering

Modellen skal gi trygghet for alle deler av verdikjeden:

- Forutsigbarhet
- Stabilitet
- Tillit
- Konkurransenøytralitet







NIBIO

NORSK INSTITUTT FOR
BIOØKONOMI

Kostnadsindeks for melkesektoren

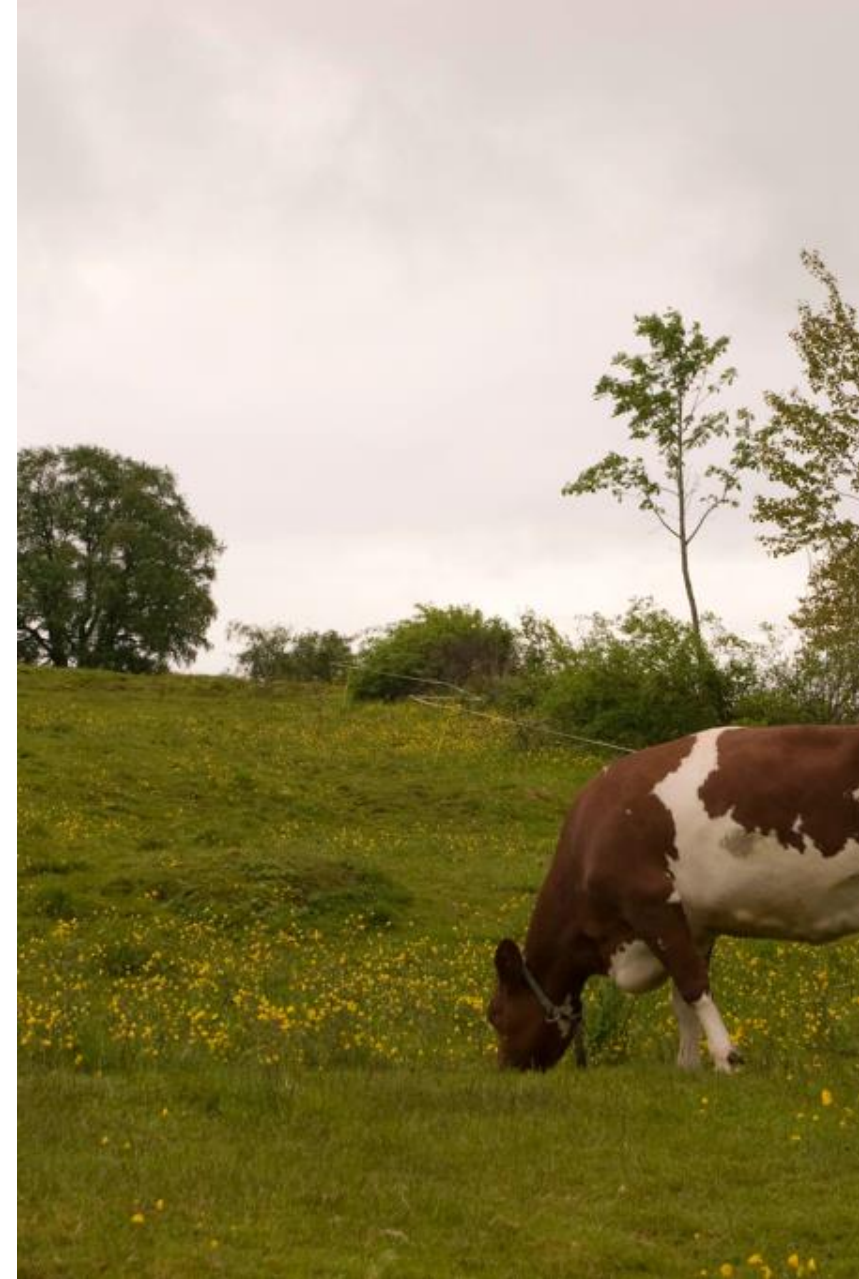
Sveinar Skjevdal, Frokostseminar 26.09.2024

Bakgrunn for oppdraget:

- Avvikling av målprismodell og innføring av Planlagt gjennomsnittlig engrospris (PGE)
- TINE har fått ansvaret for å sette PGE fra og med 1. november 2024 ut i fra følgende hensyn:
 1. Norsk melks konkurransekraft
 2. Produksjonsvolum
 3. Produsentøkonomi
 4. Målet om landbruk i hele landet
- For å følge punkt 3 ønsker TINE en indeks som følger kostnadsutviklingen i melkesektoren

Indeksen

- **Viktige kostnadsdrivere i norsk melkeproduksjon:**
 - Kraftfôr
 - Kunstgjødning
 - Drivstoff
 - Elektrisitet
 - Renter
- Vektes i indeksen ift hvor stor andel kostnaden representerer hos melkebrukene i driftsgranskningene
- **Indeksen skal være oppe å gå 1. oktober med fem års historikk**
- **Opsjon på en halvårlig/årlig utvidet rapport fra NIBIO som oppsummerer kostnadsutviklingen siste år, inkludert faste kostnader**



Konkurransmessige konsekvenser av ny prismodell på melkesektoren

Steinar Vagstad

Frokostseminar, Oslo 26.9.24

Bakgrunn for ny modell

- GATT/WTO: tak på samla landbruksstøtte som Norge stanger mot i 2024
 - Holde staten utenfor prisfastsettelsen
 - => Flytte støtte ut av “gul boks”
- Ny modell
 - Tine (gjennom Norsk melkeråvare) setter *planlagt gjennomsnittlig engrospris* i stedet for at jordbruksforhandlingene bestemmer *målpris*
 - Mer restriksjoner på reguleringsproduksjon
 - Ellers mye likt mellom gammel og ny modell
- Spørsmål: hvordan vil ny modell påvirke *konkurransen* i melkesektoren?

Melkesektoren

- Melkeproduksjon i landbruket
- Innsamling og transport
- Foredling til konsummelk, ost, smør, melkepulver +++
- Distribusjon og salg (dagligvarehandelen)

Aktørene

- Tine
- Q-meieriene
- Synnøve Finden
- Normilk
- ++ (inkl. import)

Konkurransen i melkesektoren

- Deregulering og konkurranseutsetting siden ca 1990 – parallell til utviklingen i andre «monopoliserte» sektorer
 - Telekom, kraftforsyning, helsetjenester, utdanning, kollektivtransport, ...
 - NB! Monopolene var regulerte, og konkurransen må reguleres!
- Ender gjerne opp med den gamle monopolisten som underleverandør til noen av sine konkurrenter
 - Tines prissetting på melk som råvare ligner på Telenors prising av tilgang til sine nettverk for konkurrentene
 - Regnskapsmessig separasjon og transparens
 - Samvirkeorganiseringen kompliserende i melkesektoren
- Fortsatt behov for regulering
 - Konkurranseregulering mye vanskeligere enn regulering av monopol!

Konkurransen i melkesektoren (forts.)

- Landbrukspolitikken legger sterke begrensninger på konkurransen i selve melkeproduksjonen
 - Men dette er ønsket!
 - Innsamling og transport har karakter av «naturlig monopol»
 - De fleste melkebønder har ikke gode alternativer til å levere til Tine
 - Langt bedre muligheter for konkurranse i foredlingen (f.eks. osteproduksjon), med Tine som råvareleverandør
 - Konkurranse i dagligvarehandelen?
-
- NB! Produksjonsvolumet av melk er i stor grad kvotestyrkt, noe som legger sterke begrensninger på spesielt Tines handlinger

Fra målpris til planlagt gjennomsnittlig engrospris

- Fra prisregulering til volumregulering...?
 - Usikkerhet => prissvingninger i stedet for volumsvingninger
 - Her: fortsatt justering av volum (reguleringsproduksjon) for å påvirke pris
- Mer restriksjoner på reguleringsproduksjon
 - Vil bety større risiko for avvik fra planlagt pris
- Men usikkerhet i seg selv har begrenset virkning på konkurransen: uventet lav melkeråvarepris vil være lav også for konkurrentene, og tilsvarende ved høy melkepris!

Noen konklusjoner

- Vanskelig å se at omlegging av modell har vesentlige konkurransemessige virkninger
 - Mindre handlingsrom for reguleringsproduksjon ventes å gi større prisusikkerhet, men dette har størst påvirkning på lønnsomheten i selve melkeproduksjonen, ikke foredlingen
 - Å gå bort fra forhandlinger vil i noen tilfeller gi lengre varslings tid og dermed mer forutsigbarhet
- Transparens viktig for tillit og forutsigbarhet
 - Regnskap
 - Prosess for å sette PGE
- Viktig å evaluere i ettertid



Norsk melkeråvare

Forutsigbarhet og likebehandling

Status

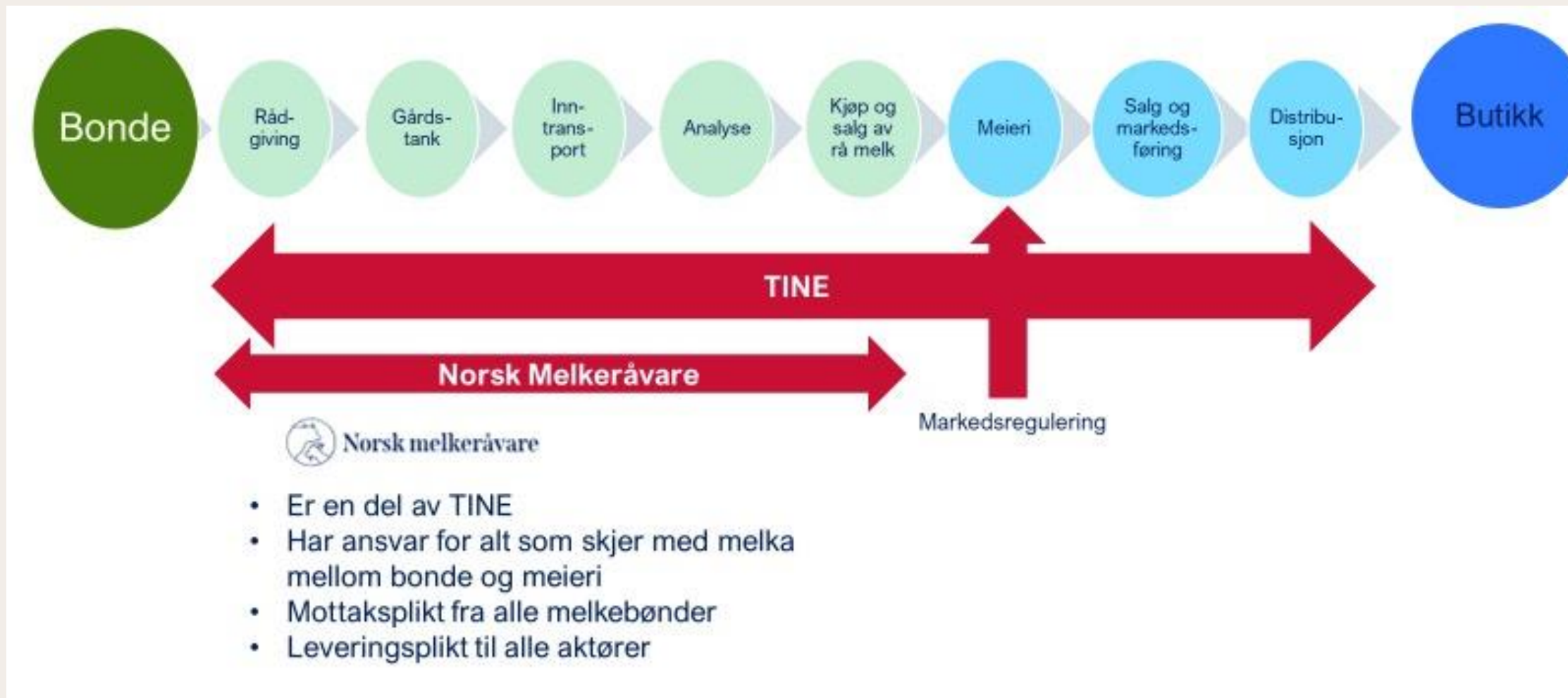
- Stortinget har besluttet
 - å avvikle systemet med målpris
 - at TINE skal fastsette en planlagt gjennomsnittlig engrospris som skal gi forutsigbarhet for verdikjeden
 - at endringen ikke skal svekke konkurransen på industriledet

Vår oversettelse - Forutsigbarhet og Like vilkår

Vi skal bygge tillit gjennom

- Tydelig organisatorisk og regnskapsmessig skille mellom råvarehåndtering og industri i TINE
- Transparens i kostnader og avtaler på råvareleddet
- Åpen og rett-tidig informasjon om priser og markedsforhold på råvareleddet
- Forutsigbar transparent modell for prissetting

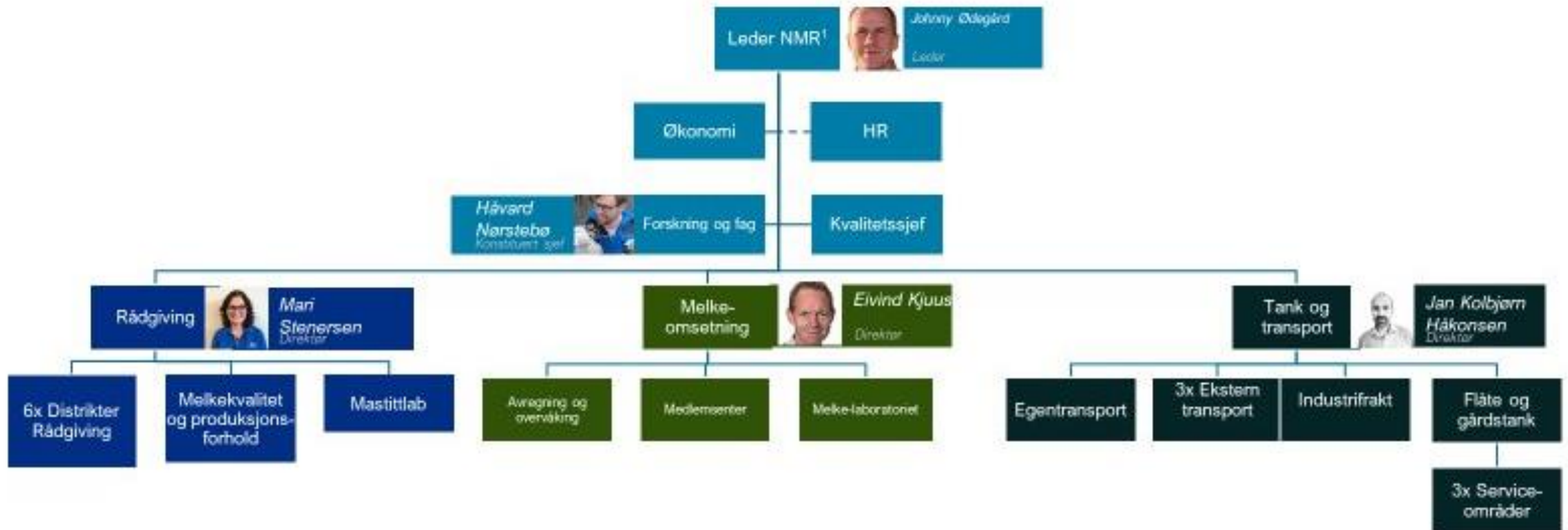
Organisatorisk skille



Tiltak for å tydeliggjøre skille

- Organisatorisk skille
 - Samle all råvareaktivitet
 - Direkte rapportering til Konsernsjef
- Regnskapsmessig skille
 - Eget revisorbekreftet regnskap
 - Ny organisering muliggjør løpende regnskapsrapportering
- Fysisk skille
 - Ledelse av NMR adskilt fra ledelse for øvrig
- Andre virkemiddel
 - Målbilde
 - Insentiver
 - Strategier

0



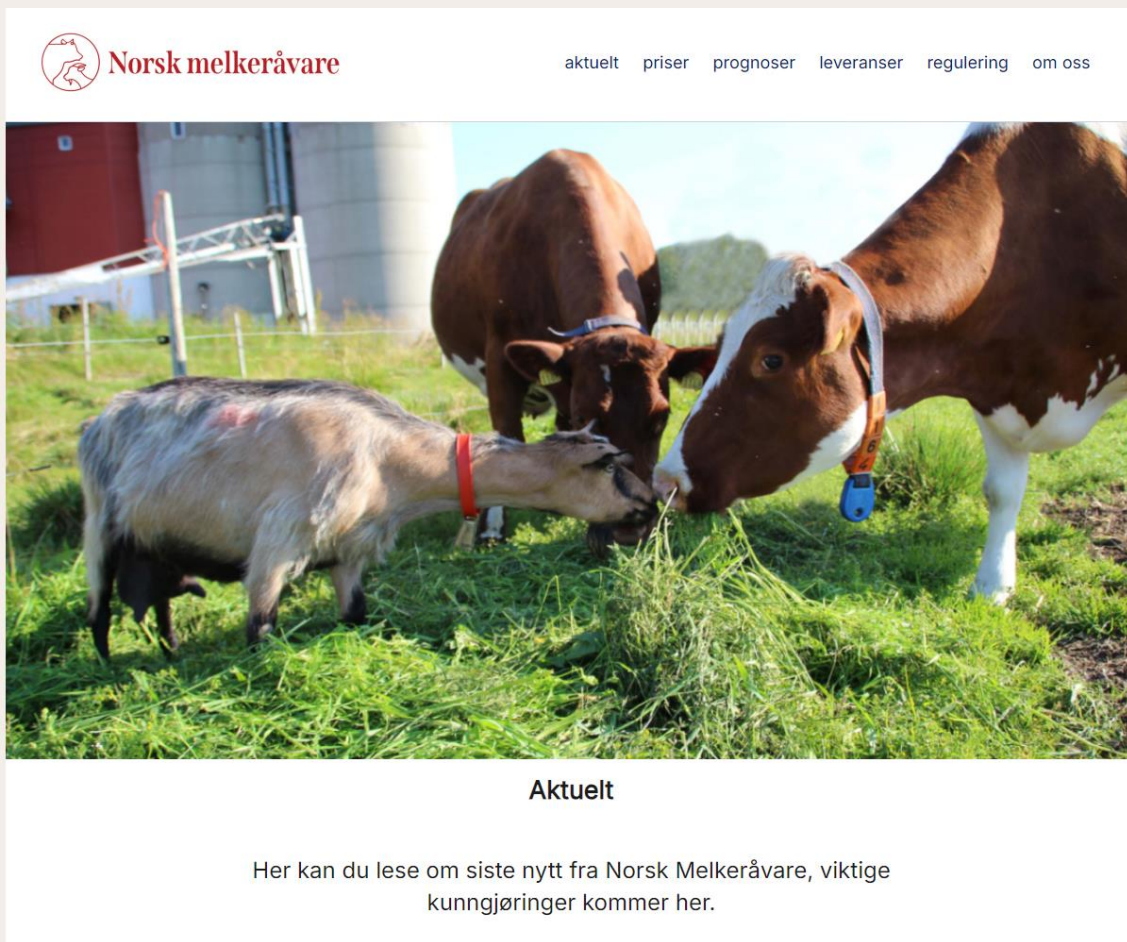
¹: Leder NMR rapportens til konsernsjef i TØNE SA

Transparente transaksjoner

Salg/kjøp	Aktivitet	Avdeling	Plan 24 (i MNOK)	Kjøper/ selger
Salg	Salg råmelk inkl forskn. avg.	Forsyning	-6 589	TINE SA kjøper
Salg	Industrifrakt	Forsyning	-96	TINE SA kjøper
Salg	Overføringsfrakt	Forsyning/aktører	-84	TINE SA kjøper
Salg	Råmelkfrakt til regulering	Markedsregulator	-30	TINE SA kjøper
Salg	Rådgiving nettodekning	548	-27	TINE SA kjøper
Salg	Forskning og fag	TINE SA	-18	TINE SA kjøper
Salg	Renteinntekter arbeidskapital	Finans	-17	TINE SA krediterer
Salg	Patogenkontrollen	Forsyning	-7	TINE SA kjøper
Kjøp	Kalk. renter anleggsmidler	Finans	25	TINE SA belaster
Kjøp	Adm. og infrastruktur - IT	IT og Digitalisering	15	TINE SA selger
Kjøp	Leveringskontrollen	Forsyning	9	TINE SA selger
Kjøp	Adm. og infrastruktur - HR/Økonomi	CFO/HR	7	TINE SA selger
Kjøp	Leie bygg internt	Eiendom	7	TINE SA selger
Kjøp	Logistikk og råvarestyring	Forsyning	4	TINE SA selger
Kjøp	Verkstedtjenester	Forsyning	1	TINE SA selger

Skisse

Informasjon om priser og råvaremarked til alle til rett tid



Norsk melkeråvare

aktuelt priser prognoser leveranser regulering om oss

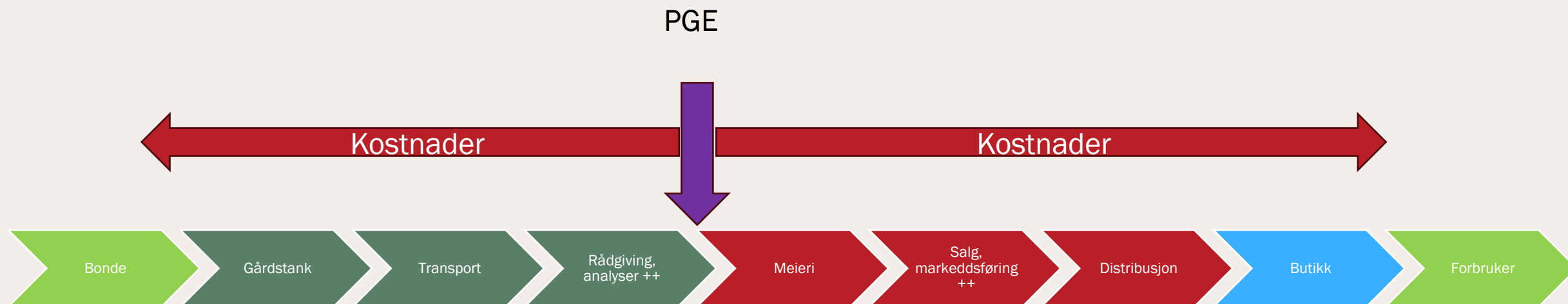
Aktuelt

Her kan du lese om siste nytt fra Norsk Melkeråvare, viktige kunngjøringer kommer her.

Informasjon om melkesituasjonen

- [Status melkebalanse september 2024](#)
- [Fastsettelse av PGE for 2. halvår 2024](#)
- [Status melkebalanse aug. 2024](#)
- [Status melkebalanse juni 2024](#)
- [OPPDATERT ESTIMAT FOR MARKEDSREGULERING I 2024](#)
- [Ettersendt tallmateriale og vurderinger til anmodning om endring i forholdstall eller overproduksjonsavgift for kumelk 2024](#)
- [Brev til jordbruksavtalepartene med anmodning om endring i forholdstall eller overproduksjonsavgift for kumelk i 2024](#)
- [Informasjon fra Norsk melkeråvare mai 2024](#)
- [Informasjon om melkesituasjonen april 2024](#)

Prisstyring i verdikjeden for melk



- Like vilkår til alle aktører
- Ubehandlet (rå) melk innenfor definert kvalitet
- Levert til nærmeste meieri

Utgangspris

- Førings fra Stortinget:

Partene legger til grunn at endringen i seg selv ikke skal føre til endrede priser til bonde, industri eller forbruker, men overgang til et mer markedsbasert prissystem vil gi noe større usikkerhet om prisutvikling og prisvariasjon enn målprismodellen har gitt.

- Vurdere endringer ut fra dette

PGE 2. halvår 2024

- Forenklet vurdering
 - Forskrifter, retningslinjer og modeller ikke klare
 - Vektlagt at omleggingen i seg selv ikke skal endre pris
 - Ingen store avvik fra forutsetningene som lå til grunn for fastsettelse av målpris
 - Konsernstyret i TINE fastsatte PGE 2. halvår 2024 = målpris
-
- Beslutning tatt i styremøte 4. september
 - Informasjon lagt ut på NMR sine sider 4. september (15:40)

PGE 1. halvår 2025

- Planlagt fastsatt i midten av oktober
- Modeller og retningslinjer fortsatt ikke klart
- Forenklet vurdering

- Særskilt vurdering av halvårsproblematikk

Videre arbeid

- Etablere en forutsigbar modell for beregning av PGE
 - Videreutvikle gode informasjonsrutiner rundt PGE og videreutvikle øvrig aktørinformasjon
 - Utvikle prislister og prisdifferensiering slik at de bedre gjenspeiler markedsforhold og kvalitetsvariasjoner
 - Dokumentere, standardisere og formalisere krav og forpliktelser
-
- Tillitsbyggende oppfølging av alle kunder på like vilkår