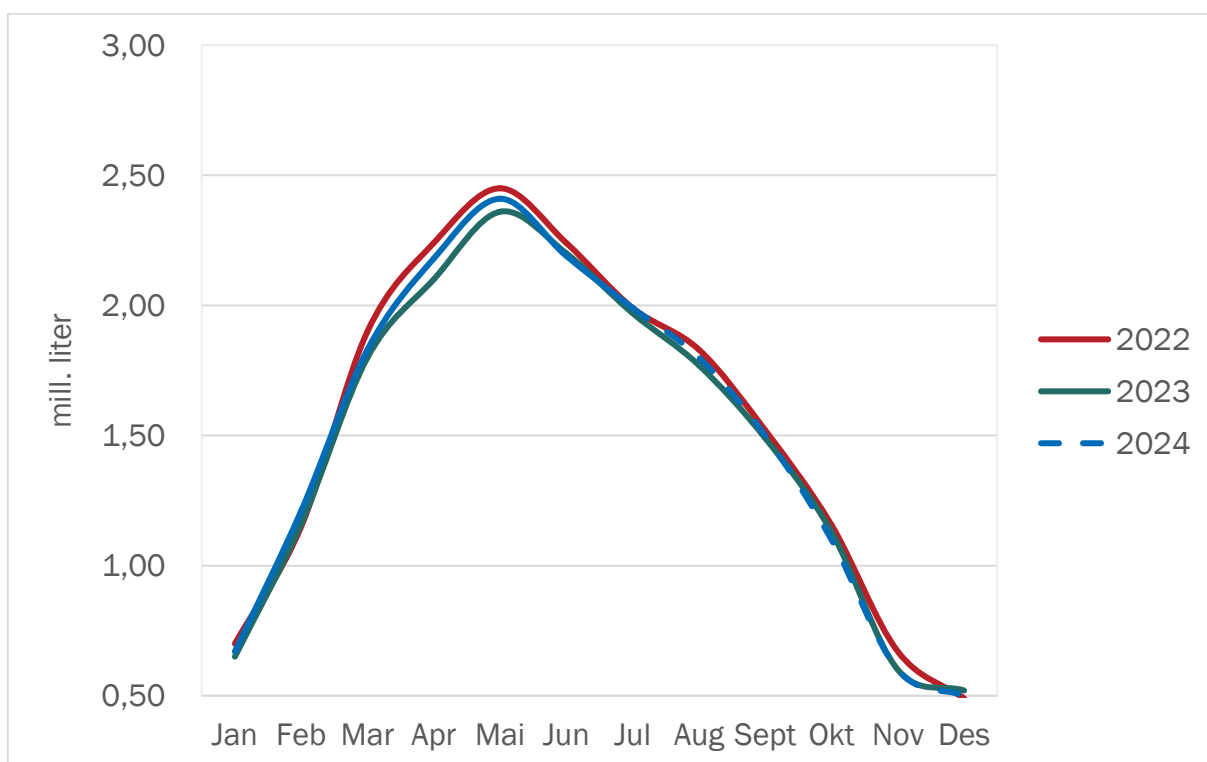




Norsk melkeråvare

Landsprognose for leveranse av geitmjølk



August 2024

Leveranse og prognose geitmjølk (mill. ltr)

	2018	2019	2020	2021	2022	2023	2024	Endring 2021		Endring 2022		Endring 2023		Endring 2024	
								Mill. ltr	%	Mill. ltr	%	Mill. ltr	%	Mill. ltr	%
Jan	0.75	0.81	0.76	0.66	0.70	0.65	0.67	-0.10	-13.2 %	0.04	6.1 %	-0.05	-7.1 %	0.02	3.1 %
Feb	1.15	1.25	1.22	1.17	1.15	1.16	1.21	-0.05	-4.1 %	-0.02	-1.7 %	0.01	0.9 %	0.05	4.3 %
Mar	1.92	2.01	1.94	1.99	1.90	1.80	1.83	0.05	2.6 %	-0.09	-4.5 %	-0.10	-5.3 %	0.03	1.7 %
Apr	2.31	2.50	2.41	2.30	2.24	2.10	2.18	-0.11	-4.6 %	-0.06	-2.6 %	-0.14	-6.3 %	0.08	3.8 %
Mai	2.59	2.74	2.60	2.51	2.45	2.36	2.41	-0.09	-3.5 %	-0.06	-2.4 %	-0.09	-3.7 %	0.05	2.1 %
Jun	2.46	2.42	2.46	2.33	2.24	2.20	2.19	-0.13	-5.3 %	-0.09	-3.9 %	-0.04	-1.8 %	-0.01	-0.5 %
Jul	2.32	2.26	2.22	2.09	1.99	1.97	1.99	-0.13	-5.9 %	-0.10	-4.8 %	-0.02	-1.0 %	0.02	1.0 %
Aug	2.07	1.94	1.97	1.91	1.83	1.77	1.8	-0.06	-3.0 %	-0.08	-4.2 %	-0.06	-3.3 %	0.03	1.7 %
Sept	1.65	1.49	1.64	1.55	1.52	1.49	1.5	-0.09	-5.5 %	-0.03	-1.9 %	-0.03	-2.0 %	0.01	0.7 %
Okt	1.27	1.07	1.24	1.15	1.16	1.13	1.1	-0.09	-7.3 %	0.01	0.5 %	-0.03	-2.2 %	-0.03	-2.7 %
Nov	0.82	0.71	0.76	0.68	0.67	0.60	0.6	-0.08	-10.5 %	-0.01	-1.5 %	-0.07	-10.4 %	-	0.0 %
Des	0.67	0.60	0.55	0.54	0.49	0.52	0.5	-0.01	-1.8 %	-0.05	-9.3 %	0.03	6.1 %	-0.02	-3.8 %
Sum	20.0	19.79	19.77	18.88	18.34	17.75	18.0	-0.89	-4.5 %	-0.54	-2.9 %	-0.59	-3.2 %	0.23	1.3 %
Akk.juli	13.50	13.98	13.61	13.05	12.67	12.24	12.48	-0.56	-4.1 %	-0.38	-2.9 %	-0.43	-3.4 %	0.24	2.0 %

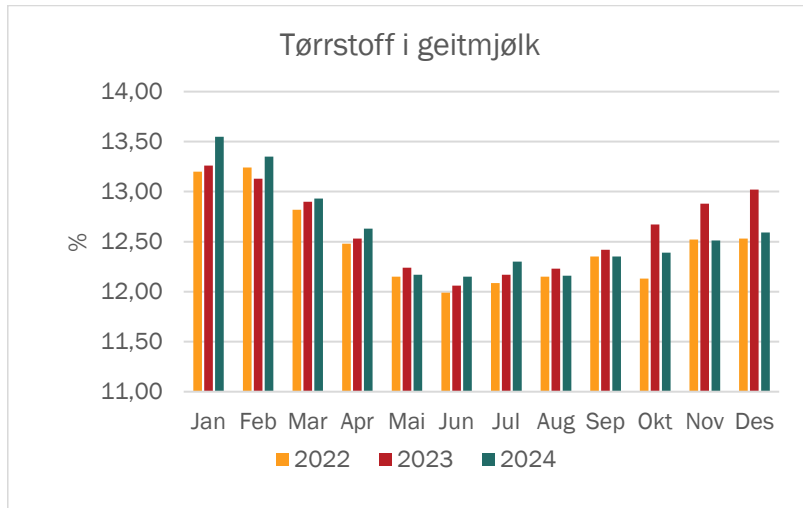
Leveransen av geitmjølk i juni og juli var på respektive 2,19 og 1,99 mill. liter. Dette var 0,5 % (-10 000 liter) lågare for juni og 1,0 % (20 000 liter) høgare enn for juli fjor.

Forholdstal for geitmjølk er 0,95 også i 2024. Prognosa er ikkje endra sidan førre prognose og er på 18,0 mill. liter. Det gir ei kvotefylling på 85,3 %.

Tørrstoff

	2019	2020	2021	2022	2023	2024	Endring 2021		Endring 2022		Endring 2023		Endring 2024	
							poeng	%	poeng	%	poeng	%	poeng	%
Jan	13.14	13.03	13.32	13.20	13.26	13.55	0.29	2.2 %	-0.12	-0.9 %	0.06	0.5 %	0.29	2.2 %
Feb	13.07	12.95	13.45	13.24	13.13	13.35	0.50	3.9 %	-0.21	-1.6 %	-0.11	-0.8 %	0.22	1.7 %
Mar	12.80	12.73	12.91	12.82	12.90	12.93	0.18	1.4 %	-0.09	-0.7 %	0.08	0.6 %	0.03	0.2 %
Apr	12.39	12.35	12.58	12.48	12.53	12.63	0.23	1.9 %	-0.10	-0.8 %	0.05	0.4 %	0.10	0.8 %
Mai	12.12	12.08	12.08	12.15	12.24	12.17	0.00	0.0 %	0.07	0.6 %	0.09	0.7 %	-0.07	-0.6 %
Jun	11.97	11.78	11.90	11.99	12.06	12.15	0.12	1.0 %	0.09	0.8 %	0.07	0.6 %	0.09	0.7 %
Jul	11.88	12.05	12.02	12.09	12.17	12.30	-0.03	-0.2 %	0.07	0.5 %	0.08	0.7 %	0.13	1.1 %
Aug	11.88	12.00	12.11	12.15	12.23	12.16	0.11	0.9 %	0.04	0.3 %	0.08	0.7 %	-0.07	-0.6 %
Sep	12.17	12.30	12.28	12.35	12.42	12.35	-0.02	-0.2 %	0.07	0.6 %	0.07	0.6 %	-0.07	-0.6 %
Okt	12.42	12.33	12.38	12.13	12.67	12.39	0.05	0.4 %	-0.25	-2.0 %	0.54	4.5 %	-0.28	-2.2 %
Nov	12.58	12.33	12.45	12.52	12.88	12.51	0.12	1.0 %	0.07	0.6 %	0.36	2.9 %	-0.37	-2.9 %
Des	12.48	12.46	12.65	12.53	13.02	12.59	0.19	1.5 %	-0.12	-0.9 %	0.49	3.9 %	-0.43	-3.3 %
Snitt, uvegd	12.41	12.37	12.51	12.47	12.63	12.59	0.15	1.2 %	-0.04	-0.3 %	0.16	1.2 %	-0.04	-0.3 %

August 2024



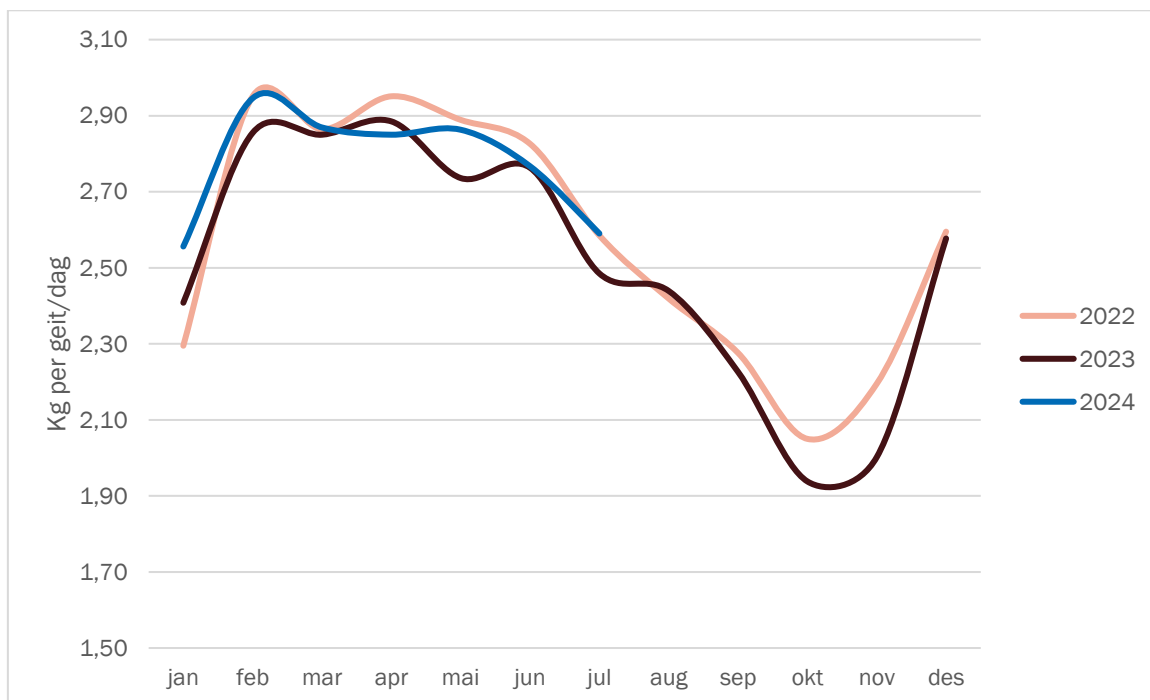
I juni og juli vart tørrstoffet i geitmjølka respektive 12,15 og 12,30 %, og dette er 0,7 og 1,1 % høgare enn tilsvarende månader i 2023. Gjennomsnitt for året er på 12,59 %. Tørrstoffet er berekna som gjennomsnitt av dei to siste åra med justeringar for nivå i inneverande sesong.

Kvoter og kvotefylling

	2017	2018	2019	2020	2021	2022	2023	2024
Tal eigedomar	407	402	396	384	371	369	364	349
Tal føretak	288	286	280	273	256	253	245	238
Aktiv grunnkvote, mill. liter	23.6	23.4	23.3	23.0	22.9	22.8	22.6	22.2
Forholdstal	-4 %	-4 %	-6 %	-6 %	-6 %	-5 %	-5 %	-5 %
Disponibel kvote, mill. ltr	22.6	22.4	21.9	21.6	21.4	21.6	21.3	21.1
Snitt disponibel kvote, liter	78 472	78 322	78 221	79 883	83 696	85 538	87142	88786
Produksjon, mill. liter	19.8	20.0	19.8	19.8	18.9	18.4	17.8	18.0
Kvotefylling	87.6 %	89.2 %	90.6 %	91.6 %	88.2 %	85.2 %	83.6 %	85.3 %

Kjelde: Landbruksdirektoratet

Avdråttsutvikling



August 2024