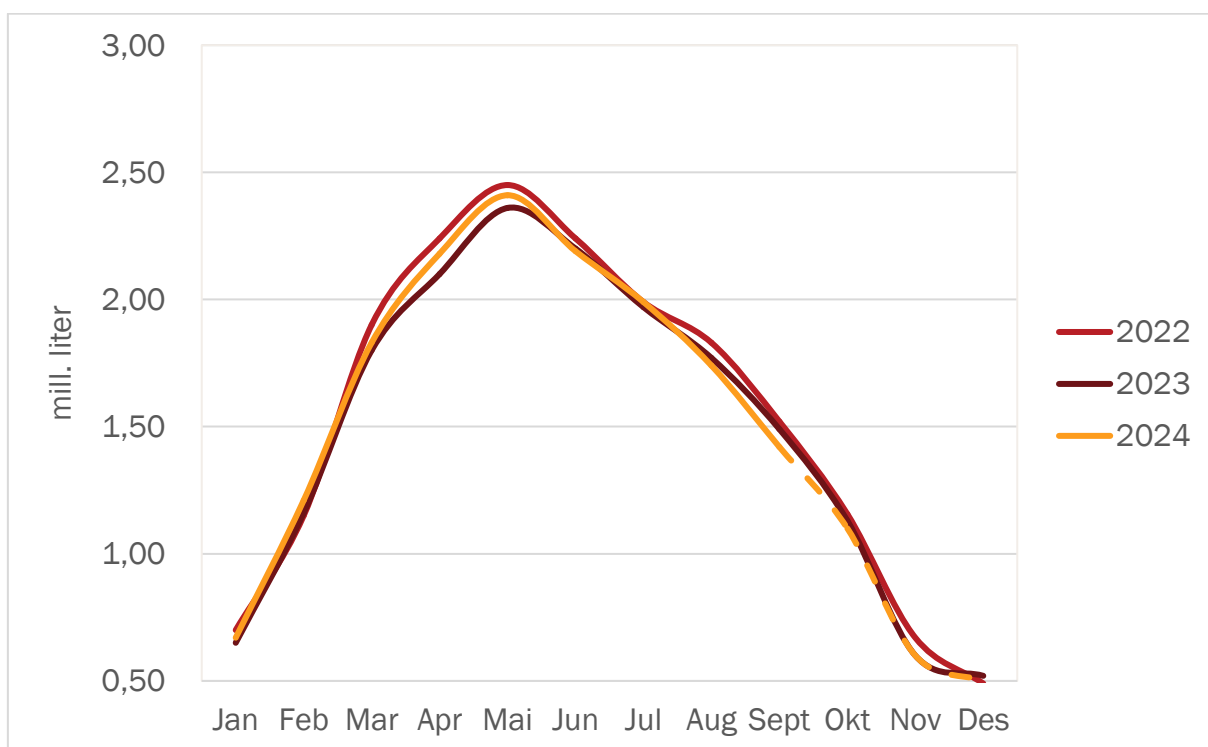




Norsk melkeråvare

## Landsprognose for leveranse av geitmjøl



Oktober 2024

## Leveranse og prognose geitmjølk (mill. ltr)

	2018	2019	2020	2021	2022	2023	2024	Endring 2021		Endring 2022		Endring 2023		Endring 2024	
								Mill. ltr	%	Mill. ltr	%	Mill. ltr	%	Mill. ltr	%
Jan	0.75	0.81	0.76	0.66	0.70	0.65	0.67	-0.10	-13.2 %	0.04	6.1 %	-0.05	-7.1 %	0.02	3.1 %
Feb	1.15	1.25	1.22	1.17	1.15	1.16	1.21	-0.05	-4.1 %	-0.02	-1.7 %	0.01	0.9 %	0.05	4.3 %
Mar	1.92	2.01	1.94	1.99	1.90	1.80	1.83	0.05	2.6 %	-0.09	-4.5 %	-0.10	-5.3 %	0.03	1.7 %
Apr	2.31	2.50	2.41	2.30	2.24	2.10	2.18	-0.11	-4.6 %	-0.06	-2.6 %	-0.14	-6.3 %	0.08	3.8 %
Mai	2.59	2.74	2.60	2.51	2.45	2.36	2.41	-0.09	-3.5 %	-0.06	-2.4 %	-0.09	-3.7 %	0.05	2.1 %
Jun	2.46	2.42	2.46	2.33	2.24	2.20	2.19	-0.13	-5.3 %	-0.09	-3.9 %	-0.04	-1.8 %	-0.01	-0.5 %
Jul	2.32	2.26	2.22	2.09	1.99	1.97	1.99	-0.13	-5.9 %	-0.10	-4.8 %	-0.02	-1.0 %	0.02	1.0 %
Aug	2.07	1.94	1.97	1.91	1.83	1.77	1.74	-0.06	-3.0 %	-0.08	-4.2 %	-0.06	-3.3 %	-0.03	-1.7 %
Sept	1.65	1.49	1.64	1.55	1.52	1.49	1.42	-0.09	-5.5 %	-0.03	-1.9 %	-0.03	-2.0 %	-0.07	-4.7 %
Okt	1.27	1.07	1.24	1.15	1.16	1.13	1.1	-0.09	-7.3 %	0.01	0.5 %	-0.03	-2.2 %	-0.03	-2.7 %
Nov	0.82	0.71	0.76	0.68	0.67	0.60	0.6	-0.08	-10.5 %	-0.01	-1.5 %	-0.07	-10.4 %	-	0.0 %
Des	0.67	0.60	0.55	0.54	0.49	0.52	0.5	-0.01	-1.8 %	-0.05	-9.3 %	0.03	6.1 %	-0.02	-3.8 %
<b>Sum</b>	<b>20.0</b>	<b>19.79</b>	<b>19.77</b>	<b>18.88</b>	<b>18.34</b>	<b>17.75</b>	<b>17.8</b>	<b>-0.89</b>	<b>-4.5 %</b>	<b>-0.54</b>	<b>-2.9 %</b>	<b>-0.59</b>	<b>-3.2 %</b>	<b>0.09</b>	<b>0.5 %</b>
<b>Akk.sep.</b>	<b>17.22</b>	<b>17.41</b>	<b>17.22</b>	<b>16.51</b>	<b>16.02</b>	<b>15.50</b>	<b>15.64</b>	<b>-0.71</b>	<b>-4.1 %</b>	<b>-0.49</b>	<b>-3.0 %</b>	<b>-0.52</b>	<b>-3.2 %</b>	<b>0.14</b>	<b>0.9 %</b>

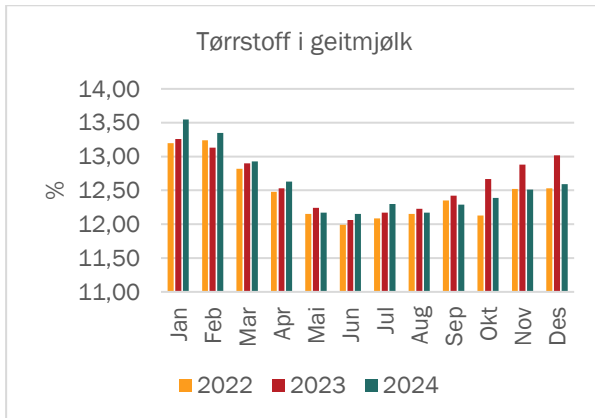
Leveransen av geitmjølk i september var på 1,42 mill. liter. Dette var 4,7 % (-70 000 liter) lågare for september i fjor, og 5,3 % (-80 000 liter) lågare enn førre prognose.

Forholdstal for geitmjølk er 0,95 også i 2024. Prognosa er ikkje endra sidan førre prognose, men med oppdaterte leveransetal er prognosa no på 17,8 mill. liter. Det gir ei kvotefylling på 84,4 %.

## Tørrstoff

	2019	2020	2021	2022	2023	2024	Endring 2021		Endring 2022		Endring 2023		Endring 2024	
							poeng	%	poeng	%	poeng	%	poeng	%
Jan	13.14	13.03	13.32	13.20	13.26	13.55	0.29	2.2 %	-0.12	-0.9 %	0.06	0.5 %	0.29	2.2 %
Feb	13.07	12.95	13.45	13.24	13.13	13.35	0.50	3.9 %	-0.21	-1.6 %	-0.11	-0.8 %	0.22	1.7 %
Mar	12.80	12.73	12.91	12.82	12.90	12.93	0.18	1.4 %	-0.09	-0.7 %	0.08	0.6 %	0.03	0.2 %
Apr	12.39	12.35	12.58	12.48	12.53	12.63	0.23	1.9 %	-0.10	-0.8 %	0.05	0.4 %	0.10	0.8 %
Mai	12.12	12.08	12.08	12.15	12.24	12.17	0.00	0.0 %	0.07	0.6 %	0.09	0.7 %	-0.07	-0.6 %
Jun	11.97	11.78	11.90	11.99	12.06	12.15	0.12	1.0 %	0.09	0.8 %	0.07	0.6 %	0.09	0.7 %
Jul	11.88	12.05	12.02	12.09	12.17	12.30	-0.03	-0.2 %	0.07	0.5 %	0.08	0.7 %	0.13	1.1 %
Aug	11.88	12.00	12.11	12.15	12.23	12.17	0.11	0.9 %	0.04	0.3 %	0.08	0.7 %	-0.06	-0.5 %
Sep	12.17	12.30	12.28	12.35	12.42	12.29	-0.02	-0.2 %	0.07	0.6 %	0.07	0.6 %	-0.13	-1.0 %
Okt	12.42	12.33	12.38	12.13	12.67	12.39	0.05	0.4 %	-0.25	-2.0 %	0.54	4.5 %	-0.28	-2.2 %
Nov	12.58	12.33	12.45	12.52	12.88	12.51	0.12	1.0 %	0.07	0.6 %	0.36	2.9 %	-0.37	-2.9 %
Des	12.48	12.46	12.65	12.53	13.02	12.59	0.19	1.5 %	-0.12	-0.9 %	0.49	3.9 %	-0.43	-3.3 %
<b>Snitt, uvegd</b>	<b>12.41</b>	<b>12.37</b>	<b>12.51</b>	<b>12.47</b>	<b>12.63</b>	<b>12.59</b>	<b>0.15</b>	<b>1.2 %</b>	<b>-0.04</b>	<b>-0.3 %</b>	<b>0.16</b>	<b>1.2 %</b>	<b>-0.04</b>	<b>-0.3 %</b>

Oktober 2024



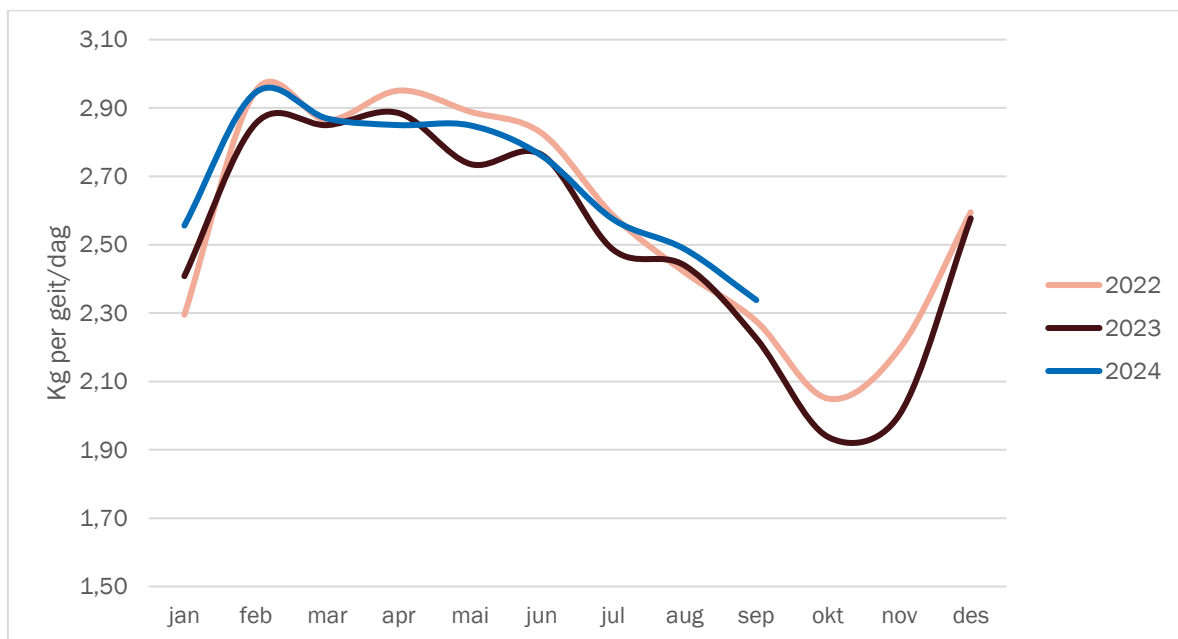
I september vart tørrstoffet i geitmjølka 12,29 %, og dette er 1,0 % høgare enn tilsvarande månad i 2023. Gjennomsnitt for året er på 12,59 %. Tørrstoffet er berekna som gjennomsnitt av dei to siste åra med justeringar for nivå i inneverande sesong.

## Kvoter og kvotefylling

	2017	2018	2019	2020	2021	2022	2023	2024
Tal eigedomar	407	402	396	384	371	369	364	349
Tal føretak	288	286	280	273	256	253	245	238
Aktiv grunnkvote, mill. liter	23.6	23.4	23.3	23.0	22.9	22.8	22.6	22.2
Forholdstal	-4 %	-4 %	-6 %	-6 %	-6 %	-5 %	-5 %	-5 %
Disponibel kvote, mill. ltr	22.6	22.4	21.9	21.6	21.4	21.6	21.3	21.1
Snitt disponibel kvote, liter	78 472	78 322	78 221	79 883	83 696	85 538	87142	88786
Produksjon, mill. liter	19.8	20.0	19.8	19.8	18.9	18.4	17.8	17.8
Kvotefylling	87.6 %	89.2 %	90.6 %	91.6 %	88.2 %	85.2 %	83.6 %	84.4 %

Kjelde: Landbruksdirektoratet

## Avdråttsutvikling



Oktober 2024