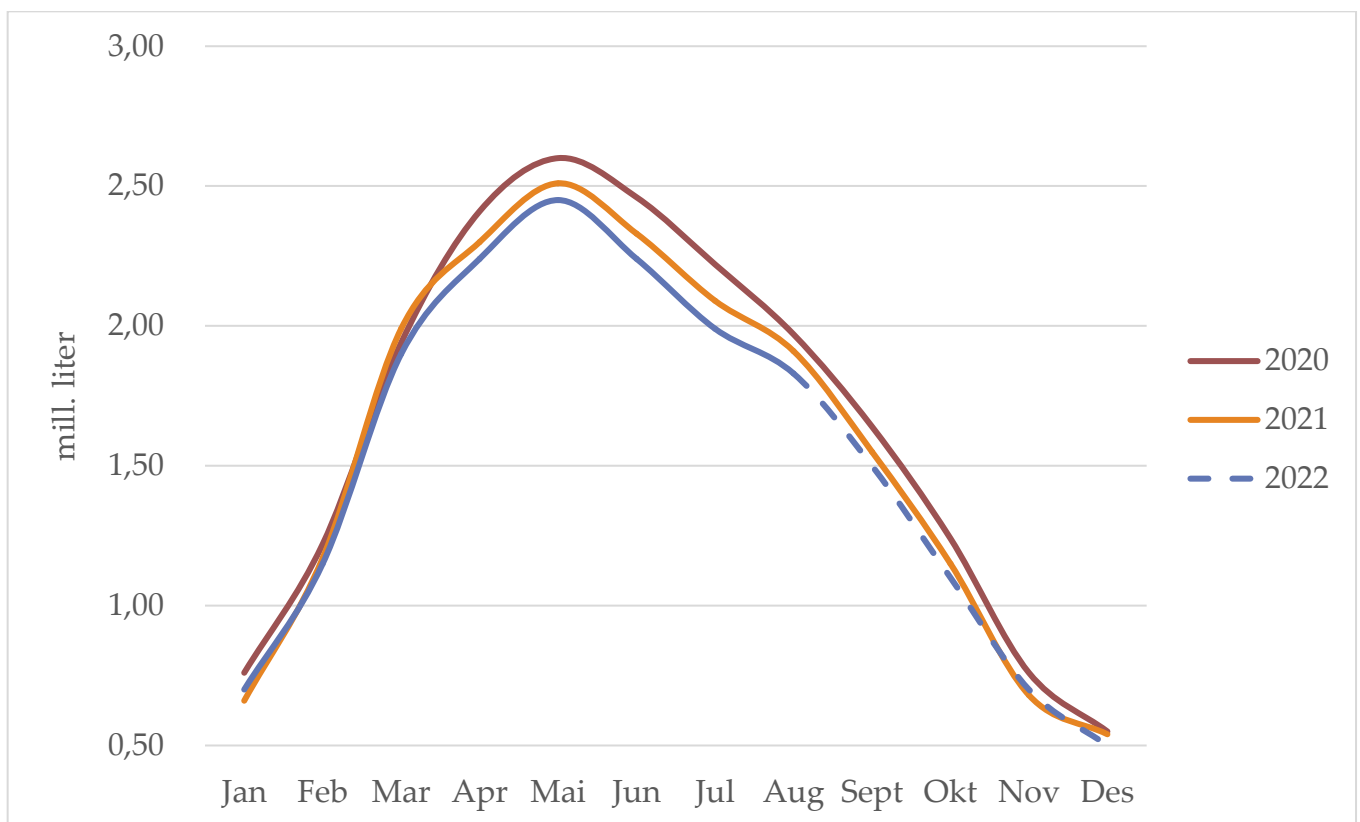


# TINE Råvare

## Landsprognose for leveranse av geitmjølk





## Prognose for leveranse av geitmjølk

### Leveranse og prognose i mill. liter

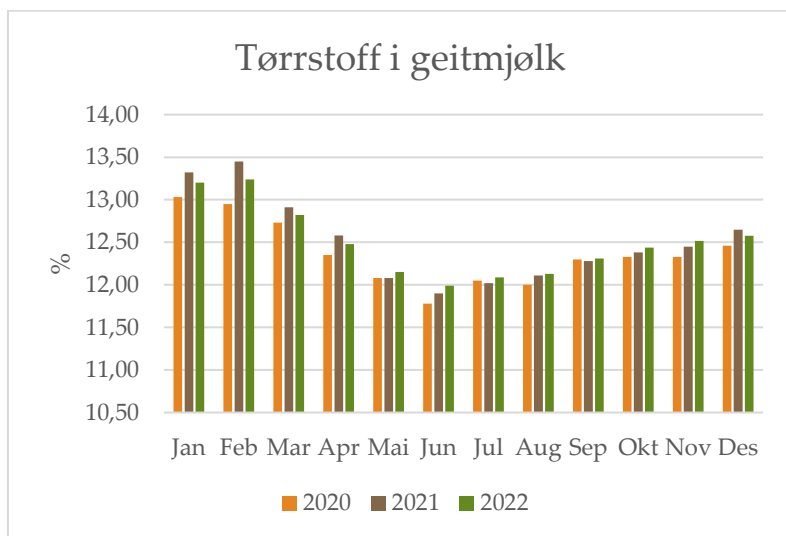
	2016	2017	2018	2019	2020	2021	2022	Endring 2019		Endring 2020		Endring 2021		Endring 2022	
								Mill. ltr	%	Mill. ltr	%	Mill. ltr	%	Mill. ltr	%
Jan	0.79	0.74	0.75	0.81	0.76	0.66	0.70	0.06	8.0 %	-0.05	-6.2 %	-0.10	-13.2 %	0.04	6.1 %
Feb	1.31	1.20	1.15	1.25	1.22	1.17	1.15	0.10	8.3 %	-0.03	-2.2 %	-0.05	-4.1 %	-0.02	-1.7 %
Mar	2.00	1.93	1.92	2.01	1.94	1.99	1.90	0.09	4.7 %	-0.07	-3.5 %	0.05	2.6 %	-0.09	-4.5 %
Apr	2.43	2.29	2.31	2.50	2.41	2.30	2.24	0.19	8.0 %	-0.09	-3.4 %	-0.11	-4.6 %	-0.06	-2.6 %
Mai	2.75	2.60	2.59	2.74	2.60	2.51	2.45	0.15	5.8 %	-0.14	-5.1 %	-0.09	-3.5 %	-0.06	-2.4 %
Jun	2.57	2.42	2.46	2.42	2.46	2.33	2.24	-0.04	-1.6 %	0.04	1.7 %	-0.13	-5.3 %	-0.09	-3.9 %
Jul	2.29	2.28	2.32	2.26	2.22	2.09	1.99	-0.06	-2.6 %	-0.04	-1.8 %	-0.13	-5.9 %	-0.10	-4.8 %
Aug	2.03	2.01	2.07	1.94	1.97	1.91	1.83	-0.13	-6.3 %	0.03	1.5 %	-0.06	-3.0 %	-0.08	-4.2 %
Sept	1.64	1.63	1.65	1.49	1.64	1.55	1.5	-0.2	-9.7 %	0.15	10.1 %	-0.09	-5.5 %	-0.05	-3.2 %
Okt	1.21	1.29	1.27	1.07	1.24	1.15	1.1	-0.2	-15.7 %	0.17	15.9 %	-0.09	-7.3 %	-0.05	-4.3 %
Nov	0.76	0.77	0.82	0.71	0.76	0.68	0.7	-0.1	-13.4 %	0.05	7.0 %	-0.08	-10.5 %	0.02	2.9 %
Des	0.63	0.61	0.67	0.60	0.55	0.54	0.5	-0.1	-10.4 %	-0.05	-8.3 %	-0.01	-1.8 %	-0.04	-7.4 %
Sum	20.4	19.8	20.0	19.8	19.8	18.9	18.3	-0.19	-0.9 %	-0.02	-0.1 %	-0.89	-4.5 %	-0.58	-3.1 %
Akk.aug	16.17	15.47	15.57	15.92	15.58	14.96	14.50	0.35	2.2 %	-0.34	-2.1 %	-0.62	-4.0 %	-0.46	-3.1 %

Leveransen av geitmjølk i juli og august vart 100 000 (-4,8 %) og 80 000 (-4,2 %) lågare enn tilsvarende månadar i 2021.

For 2022 er forholdstalet 0,95, og det var venta om lag det same volumet som i fjor. Prognosa gir eit volum på 18,3 mill. liter, og det er ein reduksjon på -3,1 % i forhold til i fjor. Det gir ei kvotefylling på 84,7 %.

### Tørrestoff

	2016	2017	2018	2019	2020	2021	2022	Endring 2018		Endring 2019		Endring 2020		Endring 2021		Endring 2022	
								poeng	%	poeng	%	poeng	%	poeng	%	poeng	%
Jan	12.79	12.66	12.67	13.14	13.03	13.32	13.20	0.01	0.1 %	0.47	3.7 %	-0.11	-0.8 %	0.29	2.2 %	-0.12	-0.9 %
Feb	12.81	12.58	12.84	13.07	12.95	13.45	13.24	0.26	2.1 %	0.23	1.8 %	-0.12	-0.9 %	0.50	3.9 %	-0.21	-1.6 %
Mar	12.55	12.36	12.63	12.80	12.73	12.91	12.82	0.27	2.2 %	0.17	1.3 %	-0.07	-0.5 %	0.18	1.4 %	-0.09	-0.7 %
Apr	11.96	12.00	12.26	12.39	12.35	12.58	12.48	0.26	2.2 %	0.13	1.1 %	-0.04	-0.3 %	0.23	1.9 %	-0.10	-0.8 %
Mai	11.75	11.66	11.81	12.12	12.08	12.08	12.15	0.15	1.3 %	0.31	2.6 %	-0.04	-0.3 %	0.00	0.0 %	0.07	0.6 %
Jun	11.59	11.49	11.78	11.97	11.78	11.90	11.99	0.29	2.5 %	0.19	1.6 %	-0.19	-1.6 %	0.12	1.0 %	0.09	0.8 %
Jul	11.60	11.58	11.80	11.88	12.05	12.02	12.09	0.22	1.9 %	0.08	0.7 %	0.17	1.4 %	-0.03	-0.2 %	0.07	0.5 %
Aug	11.63	11.65	11.96	11.88	12.00	12.11	12.13	0.31	2.7 %	-0.08	-0.7 %	0.12	1.0 %	0.11	0.9 %	0.02	0.2 %
Sep	11.71	11.73	12.26	12.17	12.30	12.28	12.31	0.53	4.5 %	-0.09	-0.7 %	0.13	1.1 %	-0.02	-0.2 %	0.03	0.3 %
Okt	12.04	11.94	12.44	12.42	12.33	12.38	12.44	0.50	4.2 %	-0.02	-0.2 %	-0.09	-0.7 %	0.05	0.4 %	0.06	0.5 %
Nov	12.23	11.83	12.36	12.58	12.33	12.45	12.52	0.53	4.5 %	0.22	1.8 %	-0.25	-2.0 %	0.12	1.0 %	0.07	0.5 %
Des	12.11	11.96	12.49	12.48	12.46	12.65	12.58	0.53	4.4 %	-0.01	-0.1 %	-0.02	-0.2 %	0.19	1.5 %	-0.07	-0.6 %
Snitt, uvegd	12.06	11.95	12.28	12.41	12.37	12.51	12.49	0.32	2.7 %	0.13	1.1 %	-0.04	-0.3 %	0.15	1.2 %	-0.02	-0.1 %



I juli og august vart tørrstoffet i geitmjølka høgre enn tilsvarende månader i 2021, med respektive verdiar for mai og juni på 12,09- (0,5 %), 12,13 (0,2 %) prosent. Tørrstoffet er ikkje justert sidan førre prognose. Gjennomsnittet for tørrstoffet i 2022 er på 12,49 prosent. Det er ein nedgang på 0,1 prosent samanlikna med 2021.

## Kvoter og kvotefylling

	2015	2016	2017	2018	2019	2020	2021	2022
Tal eigedomar	394	408	407	402	396	384	371	363
Tal føretak	285	294	288	286	280	273	256	253
Aktiv grunnkvote, mill. liter	22,6	23,4	23,6	23,4	23,3	23,0	22,9	22,5
Forholdstal	-3 %	-3 %	-4 %	-4 %	-6 %	-6 %	-6 %	-5 %
Disponibel kvote, mill. ltr	21,9	22,7	22,6	22,4	21,9	21,8	21,4	21,6
Snitt disponibel kvote, liter	76 919	77 204	78 472	78 322	78 221	79 883	83 696	84 538
Produksjon, mill. liter	20,2	20,4	19,8	20,0	19,8	19,8	18,9	18,3
Kvotefylling	92,4 %	89,9 %	87,6 %	89,2 %	90,6 %	90,3 %	88,3 %	84,7 %

	2015	2016	2017	2018	2019	2020	2021
Tal produsentar som har solgt kvote	3	4	8	10	13	6	4
Liter grunnkvote solgt, liter	103 042	296 266	339 534	655 699	731 815	228 796	166 992
Tal eigedomar med utleigd kvote	114	122	128	132	133	132	131
Utleigd grunnkvote, mill. liter	4,6	4,7	5,0	5,2	5,1	5,2	5,2

Kjelde: Landbruksdirektoratet



## Avdråttutvikling

